

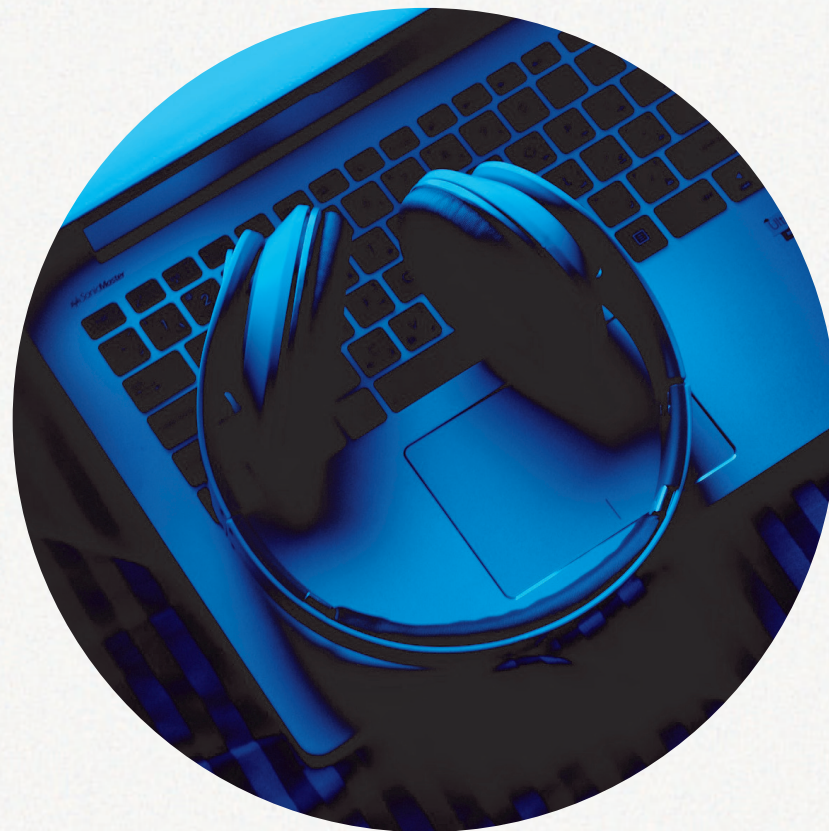
*BrandBook - Concept artistique  
et Identité de marque K.O.*

# Introduction

Ce BrandBook présente l'ensemble des principes et des règles définissant l'identité visuelle de la marque K.O., développée dans le cadre du projet artistique KayO'.

Il a pour objectif de garantir une utilisation cohérente, lisible et pertinente des éléments graphiques de la marque, aussi bien sur les supports imprimés que numériques.

À travers ces lignes directrices, la marque K.O. affirme son univers visuel, ses valeurs et son positionnement, afin d'assurer une représentation homogène et fidèle de son identité sur l'ensemble des supports de communication.



# SOMMAIRE

## L'artiste KayO'

Genèse de l'artiste.....	02
Histoire et intentions.....	03
Recherche graphique.....	04

## La marque K.O.

Origine.....	06
Mission.....	07
Voix.....	07
Valeurs.....	08
Personnalité.....	09

## Le logo

Processus de création.....	11
Signification.....	12
Variations.....	13
Zone de protection.....	14
Utilisations.....	15
Utilisations incorrectes.....	16

# SOMMAIRE

## Les couleurs

Moodboard et inspirations.....	18
Couleurs primaires.....	19
Couleurs secondaires.....	20

## Les typographies

Typographie principale.....	22
Typographie secondaire.....	23
Exemple d'usages.....	24

## Les éléments visuels

Icônes.....	26
Éléments de motifs.....	27
Personnages.....	28
Direction artistique audiovisuelle.....	29

# SOMMAIRE

## Les images et supports

Affiches.....	31
Couvertures musicales.....	32
Campagne de sensibilisation.....	33

## Mockups

Accessoires.....	35
Vêtements.....	36
Affichages.....	37

## Les réseaux sociaux

Pages de profil.....	39
----------------------	----

O /

L'artiste  
KayO'

# L'artiste KayO'

## Genèse de l'artiste

KayO' est né d'une réflexion autour de la santé mentale et de la difficulté à exprimer certaines émotions autrement que par la musique. Le projet s'ancre dans l'idée que la création artistique peut devenir un espace de libération, de compréhension et de transformation des ressentis intérieurs.

L'artiste a été imaginé comme une figure introspective, traversée par des tensions émotionnelles fortes, mais orientée vers la résilience. À travers KayO', la musique dépasse le simple cadre du divertissement pour devenir un outil d'expression, capable de traduire des états émotionnels complexes et souvent invisibles.

Le choix de créer un artiste fictif a permis de concevoir un univers libre et cohérent, détaché des contraintes d'une identité réelle. KayO' incarne ainsi une voix symbolique et universelle, pensée comme le point de départ d'un projet artistique global mêlant création, émotion et sens.

# L'artiste KayO'

## Histoire et intentions

KayO', né à Rouen au début des années 2000, évolue dans un univers musical nourri par le rap, le rock et certaines sonorités galloises. Son parcours est marqué par une expérience personnelle traumatique survenue à l'adolescence, qui l'a confronté très tôt à la douleur, à la perte et à une profonde remise en question. Cette épreuve devient un point de bascule dans sa construction artistique.

C'est à travers l'écriture et la musique que KayO' trouve un moyen de se reconstruire. Le rap devient un exutoire, un espace où il peut exprimer ce qui ne peut être formulé autrement. La musique s'impose alors comme un outil de libération émotionnelle, mais aussi comme un moyen de mettre des mots sur des réalités souvent invisibles liées à la santé mentale.

En 2023, KayO' sort son premier album *Thérapie K.O.*, conçu comme une réponse artistique au contexte post-pandémique et à la fragilisation psychologique des jeunes publics. Pensé comme une séance de thérapie symbolique d'environ quarante minutes, l'album porte des messages de résilience, de courage et de persévérance, avec l'intention de créer un espace de partage et d'espoir entre l'artiste et son public.

# L'artiste KayO'

## Recherche graphique

La recherche graphique de KayO' s'est appuyée sur la construction d'une silhouette simple et identifiable, inspirée des codes du streetwear contemporain. L'artiste a été pensé avec une morphologie réaliste et accessible, portant une tenue composée d'une casquette, d'un sweat à capuche, d'un pantalon cargo et de baskets. Ces choix visuels traduisent une volonté de proximité avec le public et une inscription dans une culture urbaine familière.

Le visage de KayO' est volontairement dissimulé par une cagoule, afin de renforcer l'identification du public à l'artiste. Ce parti pris graphique est également lié à son histoire personnelle, marquée par un accident survenu à l'adolescence ayant entraîné de graves brûlures au visage. L'absence de traits visibles transforme l'artiste en figure symbolique, laissant la musique et les émotions primer sur l'apparence physique.



*Croquis initial*



*Illustration finale*

02

La marque

# La marque

## Origine

La marque K.O. est née de la volonté de structurer et d'accompagner l'univers artistique de KayO' à travers une identité visuelle forte, cohérente et porteuse de sens. Elle ne se limite pas à un rôle esthétique, mais agit comme un prolongement conceptuel du projet musical, en traduisant visuellement les thématiques de la santé mentale, de la résilience et de la reconstruction personnelle.

Pensée comme un cadre graphique et narratif, la marque K.O. permet de fédérer l'ensemble des productions du projet — musique, visuels, contenus audiovisuels et supports digitaux — autour d'un langage commun. Elle offre une lecture claire et identifiable de l'univers de KayO', tout en garantissant une cohérence sur l'ensemble des points de contact avec le public.

L'identité de la marque s'est construite à partir d'une réflexion globale mêlant symbolique, simplicité et accessibilité. K.O. a été conçue comme une marque expressive et engagée, capable de soutenir un message sensible sans tomber dans la stigmatisation, et de créer un espace visuel propice à l'identification, à l'écoute et au dialogue.

# La marque

## Mission

La mission de K.O. est de transformer le projet artistique de KayO' en un espace d'expression porteur de sens, où la musique dépasse le simple divertissement pour devenir un outil de soutien et de libération émotionnelle.

À travers ses créations, la marque vise à accompagner les publics confrontés à des fragilités psychologiques, en proposant des récits sincères, accessibles et profondément humains.

En inscrivant ses productions dans une démarche sensible et engagée, K.O. porte un message d'espoir, de résilience et de dépassement de soi, affirmant la création artistique comme un levier de reconstruction et de dialogue.

## Voix

La voix de K.O. se veut humaine, empathique et profondément sincère. Elle s'adresse au public sans jugement, avec une parole juste et bienveillante, cherchant avant tout à créer un lien émotionnel fort et durable.

Ancrée dans l'expérience personnelle de l'artiste, cette voix privilégie l'authenticité à la performance. Elle assume la vulnérabilité comme une force et valorise l'expression des émotions comme un acte légitime et nécessaire.

À travers ses prises de parole et ses contenus, K.O. instaure un espace d'écoute et de partage, favorisant un sentiment d'appartenance et une relation de proximité avec son audience, fondée sur la confiance, la résilience et l'expérience humaine commune.

# La marque

## Valeurs

### Esprit de combat

L'esprit de combat est au cœur du projet KayO'. Il incarne la volonté de se relever face aux épreuves, de défendre ses convictions et de continuer à avancer malgré les obstacles. Cette valeur traduit une détermination profonde à ne jamais céder face à l'adversité.

### Courage

Le courage, pour KayO', réside dans la capacité à affronter l'inconnu et à agir malgré la peur. Il s'exprime dans l'acceptation de sa vulnérabilité, dans le fait d'oser dire, créer et ressentir, même lorsque cela implique de prendre des risques.

### Force

La force défendue par KayO' dépasse la notion de puissance physique. Elle s'ancre dans la résilience mentale, la maîtrise émotionnelle et la capacité à rester debout face aux difficultés. C'est une force intérieure, construite par l'expérience et la reconstruction.

### Persévérance

La persévérance reflète la capacité à poursuivre son chemin malgré les épreuves et les moments de doute. Elle symbolise l'engagement à rester fidèle à ses objectifs, à progresser pas à pas et à transformer les difficultés en leviers d'évolution.

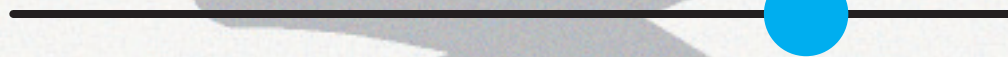
### Espoir

L'espoir est une valeur fondatrice du projet KayO'. Il représente la croyance en un avenir meilleur, en la possibilité du changement et en la capacité de chacun à se reconstruire. À travers ses créations, KayO' cherche à transmettre une lumière, même dans les périodes les plus sombres.

# La marque

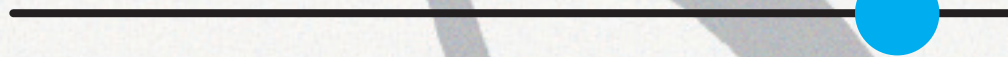
## Personnalité

Classique



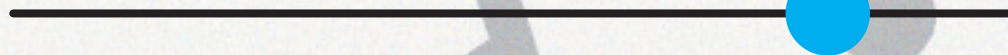
Authentique

Apathique



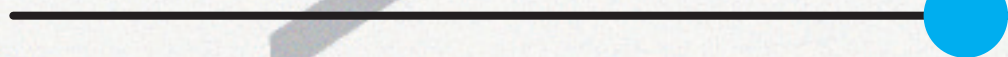
Compatissante

Pessimiste



Optimiste

Fragile



Résiliente

03

Le logo

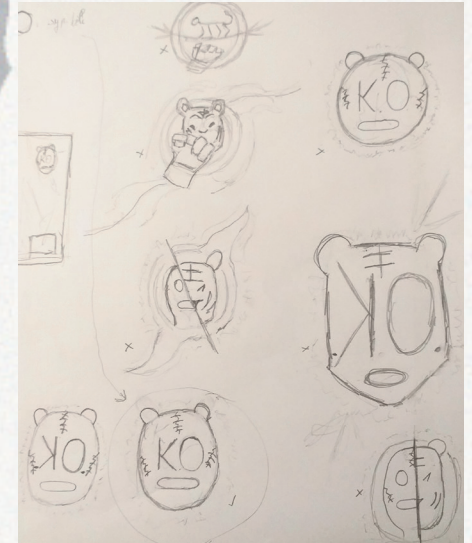
# Le logo

## Processus de création

Le logo K.O. est le résultat d'un travail de recherche visant à traduire de manière synthétique les valeurs, les intentions et l'univers du projet KayO'. À travers une phase d'exploration graphique, différents mots-clés et symboles associés à l'artiste et à la marque ont été étudiés afin d'identifier les éléments les plus représentatifs et les plus évocateurs visuellement.

Cette démarche a conduit à une série de croquis et de tests graphiques cherchant à simplifier au maximum les formes, tout en conservant une forte charge symbolique. Le processus d'épuration a permis d'aboutir à un logo lisible, identifiable et adaptable, capable de porter le sens du projet K.O. sur l'ensemble des supports, tout en restant fidèle à ses valeurs de sincérité, de résilience et d'expression.

*Croquis exploratoires*



*Tests de variantes du logo*



# Le logo

## Signification

Le logo K.O. adopte la forme d'un visage anonyme, faisant écho au choix de l'artiste de dissimuler son identité afin de permettre à chacun de s'identifier à sa musique et à ses messages. Cette figure volontairement dépourvue de traits distinctifs dépasse l'individualité pour devenir universelle, plaçant l'émotion et le vécu au centre du projet.

Ce visage prend la forme symbolique d'un tigre, animal emblématique de force, de courage et de détermination. La silhouette suggérée en ombre sous la forme principale illustre la capacité de l'artiste à se relever après les épreuves, traduisant visuellement un parcours marqué par la résilience et la reconstruction intérieure.

Les marques visibles sur le visage, assimilées aux rayures du tigre, représentent les blessures et les expériences difficiles traversées. Ces traces ne sont pas dissimulées, mais intégrées à l'identité graphique du logo, affirmant que les épreuves façonnent l'individu et deviennent une source de force plutôt qu'un signe de faiblesse.



Logo final K.O.

# Le logo

## Variations



*Logo secondaire (inversé)*



*Logo tertiaire (contenu)*

## Le logo

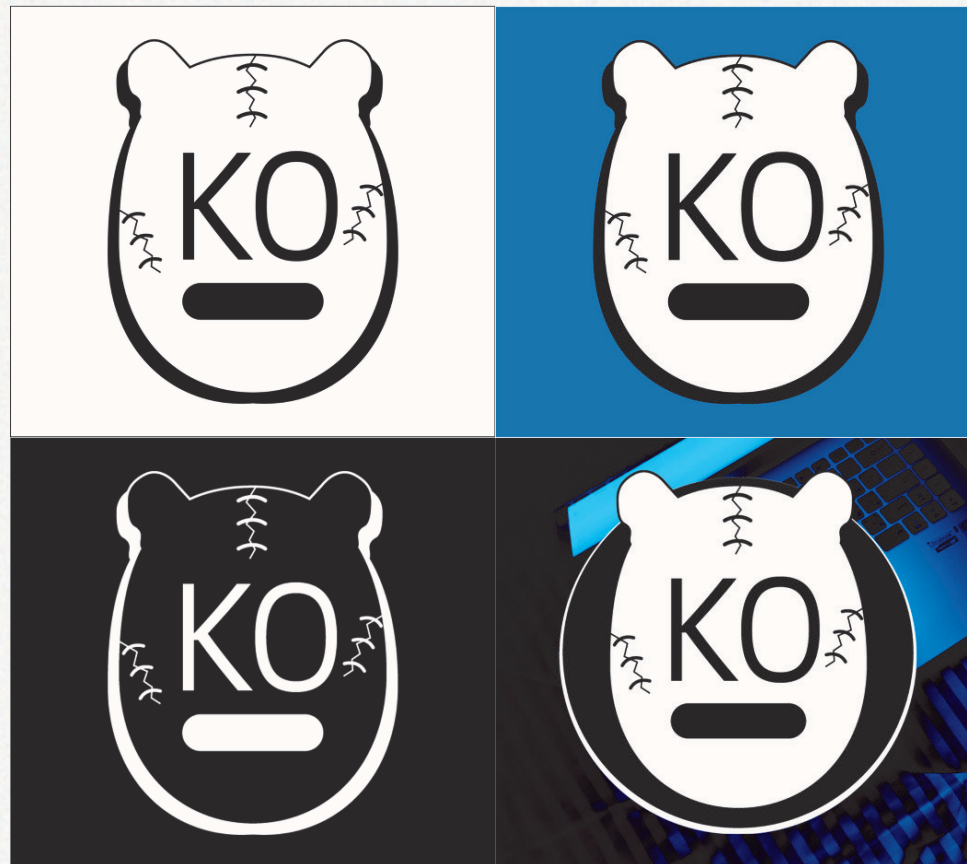
### Zone de protection

La zone de protection correspond à la hauteur de la cicatrice. Aucun élément graphique ou typographique ne doit pénétrer cette zone.



# Le logo

Utilisations



# Le logo

## Utilisations incorrectes



# 04 Les couleurs

# Les couleurs

## Moodboard et inspirations

Le moodboard de la marque K.O. s'inspire d'un univers visuel centré sur la compréhension et l'acceptation des émotions, faisant écho à l'imaginaire du film Vice Versa. À travers des formes organiques, des personnages expressifs et des mises en scène symboliques du cerveau et de l'esprit, l'identité visuelle traduit la complexité du monde intérieur et la cohabitation des émotions, qu'elles soient positives ou difficiles.

Les inspirations graphiques mêlent douceur et profondeur, avec une approche pédagogique et bienveillante de la santé mentale. Les émotions sont représentées de manière accessible et humaine, sans dramatisation excessive, afin de favoriser l'identification, l'empathie et le dialogue. Cette approche rejoint directement la volonté de KayO' de créer un espace d'expression sincère, où chaque ressenti a sa place.

La palette chromatique observée dans le moodboard joue sur des couleurs à la fois apaisantes et expressives, utilisées pour symboliser les différents états émotionnels. Les contrastes entre teintes chaudes et froides rappellent les phases de tension et de relâchement, de chute et de reconstruction. L'ensemble construit un univers visuel rassurant, engagé et porteur d'espoir, en cohérence avec les valeurs de résilience, de courage et d'authenticité défendues par la marque K.O.



# Les couleurs

## Couleurs primaires

*Palette primaire - socle émotionnel et identitaire de la marque*

HEX : #336699  
CMJN : 84 55 18 4  
RGB : 53 103 154

HEX : #B4ADEA  
CMJN : 34 33 0 0  
RGB : 179 172 214

HEX : #329F5B  
CMJN : 77 10 80 0  
RGB : 51 159 91

HEX : #7A3B69  
CMJN : 55 84 29 17  
RGB : 124 60 106

HEX : #FFFF82  
CMJN : 6 0 59 0  
RGB : 255 255 130

HEX : #FFFFFF  
CMJN : 0 0 0 0  
RGB : 255 255 255

HEX : #000000  
CMJN : 100 100 100 100  
RGB : 0 0 0

Les couleurs primaires de la marque K.O. ont été choisies pour traduire visuellement les émotions et les valeurs fondamentales portées par le projet artistique de KayO'.

Elles symbolisent notamment la libération intérieure, l'espoir, la positivité, l'esprit de combat et la résilience. Chaque couleur agit comme un marqueur émotionnel fort, directement lié aux thématiques abordées dans l'album et les textes de l'artiste.

Ces teintes constituent le socle chromatique de l'identité visuelle de la marque et assurent une reconnaissance immédiate et cohérente sur l'ensemble des supports de communication.

Le noir et le blanc sont utilisés comme couleurs de structure et de contraste, garantissant lisibilité et hiérarchie.

# Les couleurs

## Couleurs secondaires

Les couleurs secondaires viennent enrichir la palette principale en apportant des nuances et des variations chromatiques.

Elles ont été sélectionnées afin de créer des dégradés et des associations visuelles, notamment pour les supports créatifs tels que les pochettes de singles, les visuels promotionnels ou les contenus digitaux.

Associées aux couleurs primaires, elles permettent de moduler les ambiances émotionnelles tout en respectant les valeurs et l'univers de la marque K.O., offrant ainsi une plus grande liberté graphique sans rompre la cohérence visuelle globale.

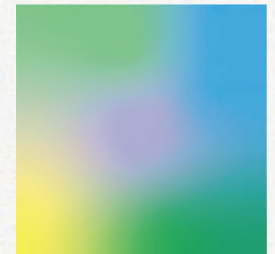
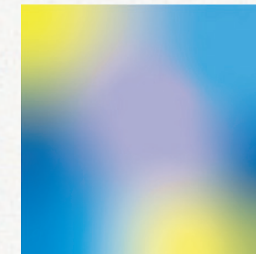
HEX : #66A5E3  
CMJN : 61 27 0 0  
RGB : 104 162 216

HEX : #7566E3  
CMJN : 71 64 0 0  
RGB : 99 98 169

HEX : #66E396  
CMJN : 56 0 57 0  
RGB : 123 192 139

HEX : #A9478F  
CMJN : 39 32 5 0  
RGB : 169 71 143

HEX : #E3E366  
CMJN : 17 0 70 0  
RGB : 227 227 103



Exemples de dégradés



Palette secondaire - variations et dégradés

05

*Les typographies*

# Les typographies

## Typographie principale

La typographie principale adopte une écriture manuscrite expressive, évoquant l'humain, la sincérité et la proximité avec le public. Elle reflète le besoin d'authenticité porté par le projet KayO', ainsi que la volonté de transmettre des émotions brutes, sans filtre.

Utilisée pour les titres et éléments de mise en avant, elle apporte une dimension sensible et personnelle à l'identité visuelle, renforçant le lien émotionnel entre l'artiste et son audience.

### PF Reminder Bold

ABCDEFGHIJKLMNOPQRSTUVWXYZ  
abcdefghijklmnopqrstuvwxyz  
0123456789

### PF Reminder Medium

ABCDEFGHIJKLMNOPQRSTUVWXYZ  
abcdefghijklmnopqrstuvwxyz  
0123456789

### PF Reminder Regular

ABCDEFGHIJKLMNOPQRSTUVWXYZ  
abcdefghijklmnopqrstuvwxyz  
0123456789

# Les typographies

## Typographie secondaire

La typographie secondaire se distingue par une écriture sobre, lisible et structurée, pensée pour accompagner les contenus textuels de manière claire et accessible. Elle assure un confort de lecture optimal tout en équilibrant l'expressivité de la typographie principale.

Utilisée pour les paragraphes, textes informatifs et contenus longs, elle permet de hiérarchiser l'information et de garantir une cohérence visuelle sur l'ensemble des supports, imprimés comme digitaux.

*Gesta Regular*

ABCDEFGHIJKLMNOPQRSTUVWXYZ  
abcdefghijklmnopqrstuvwxyz  
0123456789

*Gesta Light Italic*

ABCDEFGHIJKLMNOPQRSTUVWXYZ  
abcdefghijklmnopqrstuvwxyz  
0123456789

*Gesta Light*

ABCDEFGHIJKLMNOPQRSTUVWXYZ  
abcdefghijklmnopqrstuvwxyz  
0123456789

***Gesta Bold Italic***

ABCDEFGHIJKLMNOPQRSTUVWXYZ  
abcdefghijklmnopqrstuvwxyz  
0123456789

***Gesta Bold***

ABCDEFGHIJKLMNOPQRSTUVWXYZ  
abcdefghijklmnopqrstuvwxyz  
0123456789

*Gesta Medium Italic*

ABCDEFGHIJKLMNOPQRSTUVWXYZ  
abcdefghijklmnopqrstuvwxyz  
0123456789

***Gesta Medium***

ABCDEFGHIJKLMNOPQRSTUVWXYZ  
abcdefghijklmnopqrstuvwxyz  
0123456789

*Gesta Italic*

ABCDEFGHIJKLMNOPQRSTUVWXYZ  
abcdefghijklmnopqrstuvwxyz  
0123456789

# Les typographies

## Exemple d'usages

Ces exemples illustrent l'utilisation conjointe des typographies principale et secondaire au sein de l'identité visuelle de K.O.

La typographie principale est privilégiée pour les titres et éléments d'accroche, afin d'apporter expressivité, personnalité et impact émotionnel.

La typographie secondaire est utilisée pour les textes courants, paragraphes et contenus informatifs, garantissant lisibilité, hiérarchie et confort de lecture.

Cette combinaison assure une cohérence graphique sur l'ensemble des supports de communication, tout en respectant l'équilibre entre émotion, clarté et structure.

**H1** PF Reminder Bold 36

**H2** PF Reminder Medium 26

**H3** PF Reminder Regular 19

**p** Gesta Regular 11

**p keywords** Gesta Bold 11

**a** Gesta Italic 12

Lorem ipsum dolor

Lorem ipsum dolor sit

Lorem ipsum dolor sit amet

Lorem ipsum dolor sit amet, consectetur adipiscing elit,  
sed diam **nonummy nibh euismod tincidunt** ut laoreet  
dolore magna aliquam **erat volutpat**. Utwisi enim ad minim  
veniam, quis nostrud exerci tation **ullamcorper suscipit**  
lobortis nisl ut aliquip ex ea commodo consequat.

Lorem ipsum dolor sit amet

06

Les éléments  
visuels

# Les éléments visuels

## Icônes

Les icônes développées pour la marque K.O. illustrent les émotions, états intérieurs et sensations que peuvent traverser les personnes concernées par la santé mentale.

Elles traduisent visuellement des notions telles que l'anxiété, l'apaisement, la surcharge émotionnelle ou encore la reconstruction.

Certaines icônes reprennent également des symboles universels associés aux journées de sensibilisation à la santé mentale, renforçant ainsi le message de prévention, de compréhension et de soutien porté par la marque.

*Icônes illustrant la santé mentale*



# Les éléments visuels

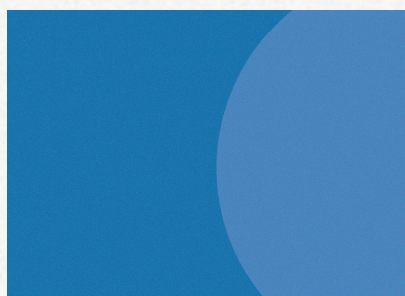
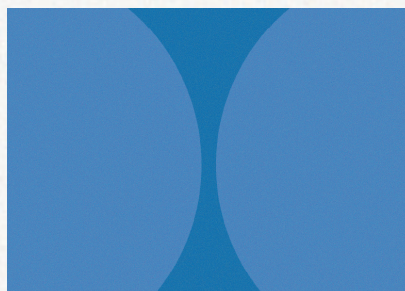
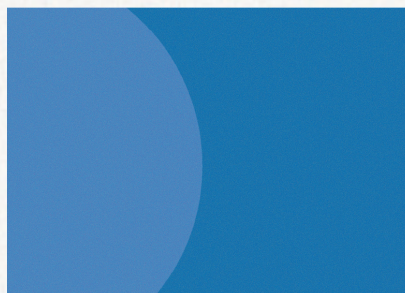
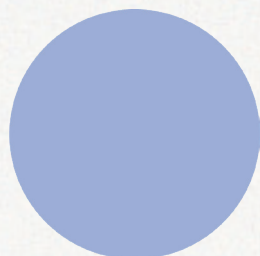
## Éléments de motifs

Ces éléments graphiques, dont certains sont issus du logo de la marque, sont utilisés pour créer des motifs et des compositions visuelles.

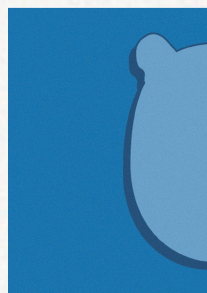
Ils permettent de structurer les fonds de présentation et supports de communication, tout en assurant une cohérence graphique avec l'univers de K.O.



Éléments graphiques pour les motifs



Palette secondaire - variations et dégradés



# Les éléments visuels

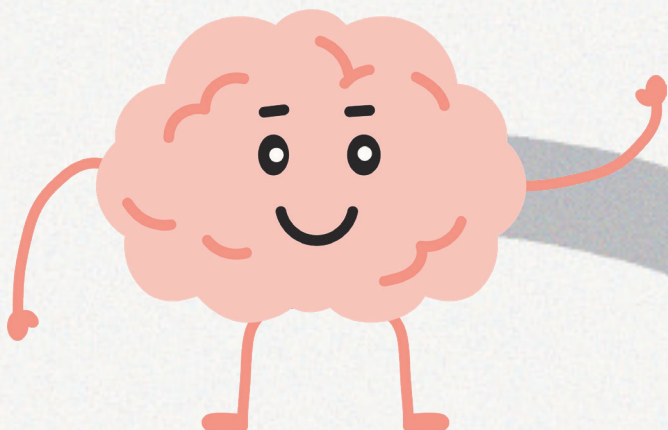
## Personnages

Les personnages constituent un élément central de l'univers visuel de la marque K.O.

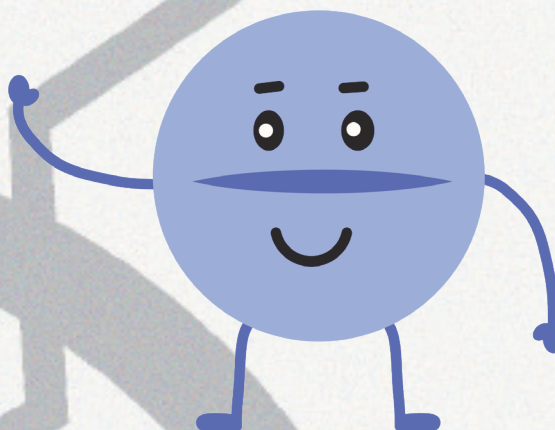
Ils sont principalement utilisés sur les accessoires et les produits de merchandising textile, mais peuvent également apparaître comme éléments graphiques sur le site internet, les supports digitaux ou dans des contenus publicitaires.

Ces personnages permettent d'incarner les émotions et les messages de la marque de manière accessible, humaine et empathique, tout en renforçant l'attachement du public à l'univers de K.O.

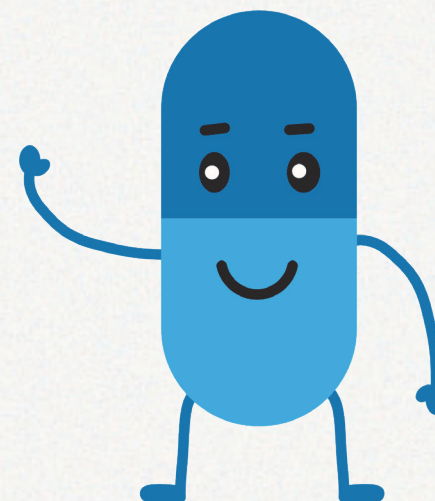
Sam CORTEX



Max MEDIC



Charly PILL



# Les éléments visuels

## Direction artistique audiovisuelle

La direction artistique audiovisuelle de K.O. s'inscrit dans une approche sensible, épurée et introspective.

Elle privilégie des mises en scène simples et symboliques, centrées sur l'émotion et la parole, afin de laisser toute sa place au message et à l'expérience humaine.

La scène d'interview en motion design repose sur une atmosphère calme et intimiste, favorisant l'écoute et la connexion émotionnelle. Les formes organiques, les couleurs douces et les mouvements fluides accompagnent le discours sans le surcharger, traduisant visuellement les états intérieurs, les tensions et les phases de libération émotionnelle.

Cette approche audiovisuelle transforme l'échange verbal en une expérience immersive, où illustration et animation deviennent un prolongement des émotions exprimées, en cohérence avec les valeurs d'authenticité, de résilience et de sincérité portées par le projet KayO'.



*Croquis du plan d'interview*



*Illustration finale du plan d'interview*

# 07 Les images et supports

# Les images et supports

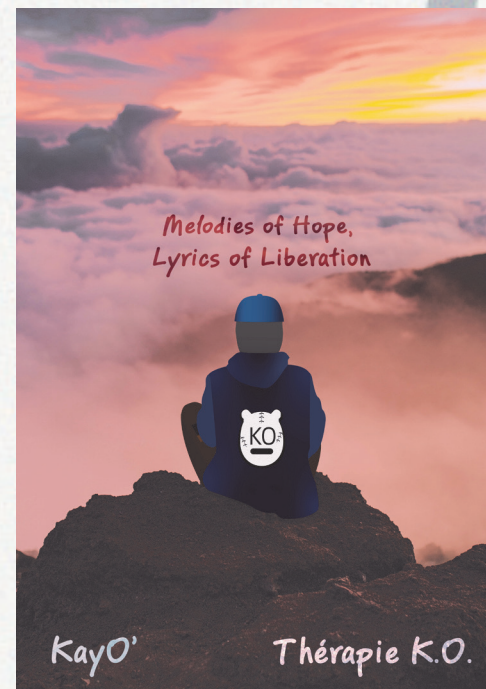
## Affiches

Les affiches constituent un support clé de communication pour la marque K.O. Elles permettent de diffuser des messages de sensibilisation et d'espoir autour de la santé mentale, en s'appuyant sur un univers visuel fort et émotionnel.

À travers des compositions épurées, des personnages symboliques et des associations de couleurs expressives, les affiches traduisent visuellement des notions telles que la résilience, la libération intérieure ou le courage.

Elles s'inscrivent dans une démarche à la fois artistique et engagée, visant à créer un lien émotionnel avec le public tout en restant accessibles et bienveillantes.

*Exemples d'affiches avec des messages d'espoir*



# Les images et supports

## Couvertures musicales

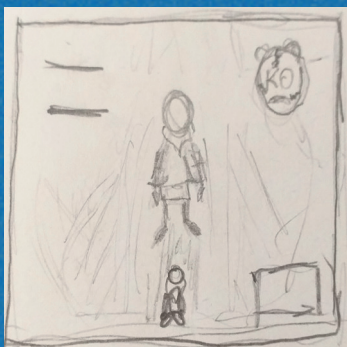
Les couvertures musicales participent pleinement à la narration du projet artistique de K.O.

Elles traduisent visuellement les thèmes abordés dans les morceaux et accompagnent l'auditeur avant même l'écoute.

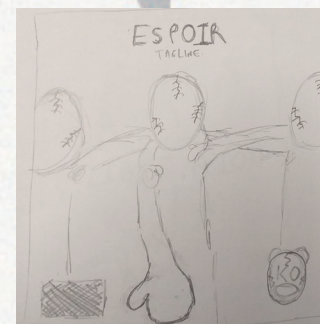
Chaque couverture est pensée comme une extension de l'univers émotionnel de l'album ou du single, en mêlant recherches graphiques, croquis préparatoires et illustrations finales.

Les personnages, les couleurs et les mises en scène évoluent en fonction des titres, tout en conservant une cohérence visuelle globale, permettant une reconnaissance immédiate de la marque K.O.

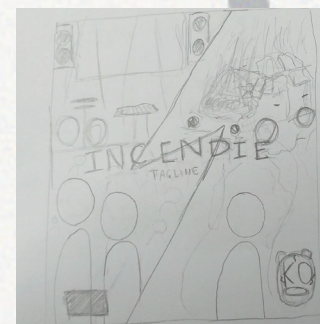
Couverture de l'album



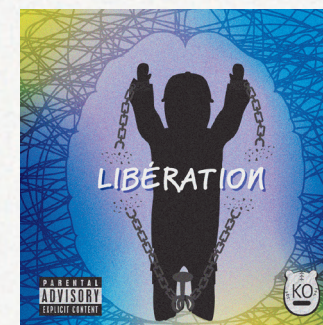
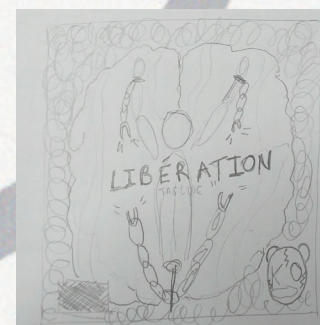
Couverture du titre  
«Espoir»



Couverture du titre  
«Incendie»



Couverture du titre  
«Libération»



# Les images et supports

## Campagne de sensibilisation

La campagne de sensibilisation de la marque K.O. vise à libérer la parole autour de la santé mentale et à rendre visibles des émotions souvent invisibles.

Elle s'appuie sur des visuels simples et percutants, associant personnages, symboles et messages courts, afin de favoriser l'identification et l'empathie.

Déclinée sur différents supports (affiche, post Instagram, story), la campagne cherche à toucher un large public, en transmettant un message de compréhension, de soutien et de bienveillance, sans jugement ni stigmatisation.

Affiche de la campagne



Post Réseaux sociaux



# 08 Les mockups

# Les mockups

## Accessoires

Les mockups permettent de projeter l'identité visuelle de K.O. sur des supports concrets du quotidien, renforçant la proximité avec le public et la dimension humaine de la marque.

Casquette



Bougie



Tote bag



Album CD



# Les mockups

## Vêtements



# Les mockups

## Affichages

Street board



Posters



09

# Les réseaux sociaux

# Les réseaux sociaux

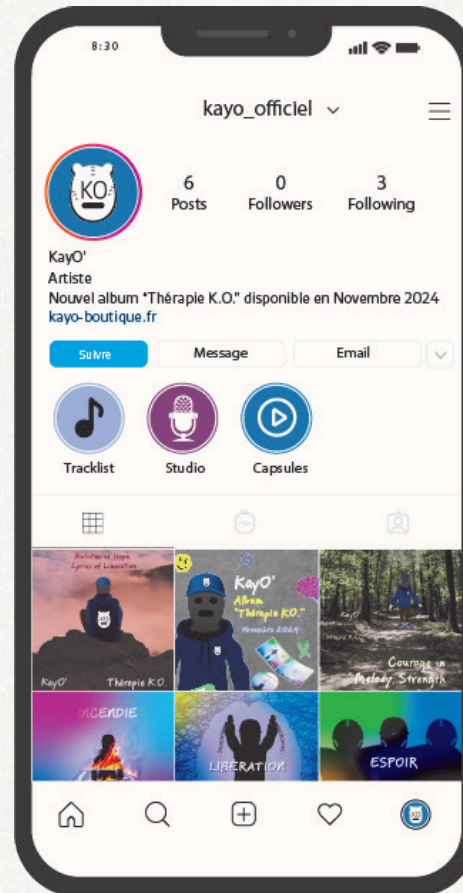
## Pages de profil

Les réseaux sociaux constituent un prolongement essentiel de l'univers visuel de K.O., permettant de diffuser les messages de la marque, de créer du lien avec la communauté et de rendre visibles les différentes émotions abordées par le projet.

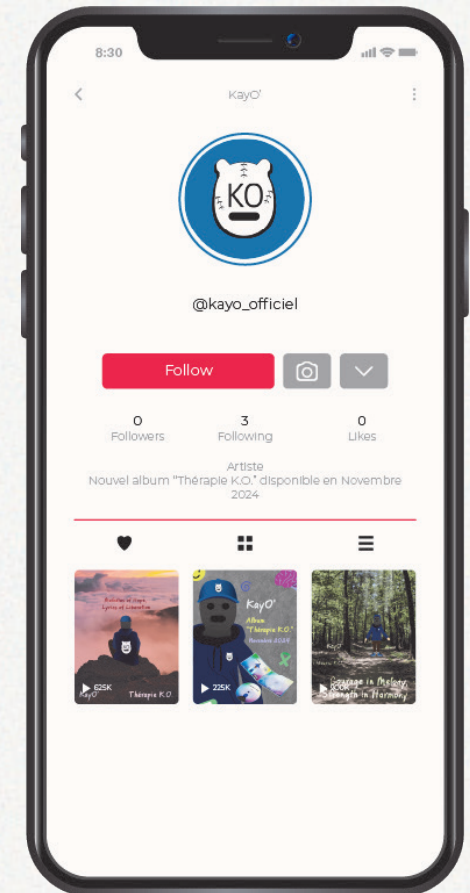


Profile picture

Page de profil Instagram



Page de profil TikTok



A black silhouette of a person wearing a hard hat. The word "MERCI" is written in white, stylized, uppercase letters across the front of the hard hat.

MERCI



*Conçu par :*  
**Clara MARTIN**

2023

